

Serie Q-Gun™

Emitido Enero 2008 • Índice No. Q234-1.2

Pistolas MIG de 200, 300, 400 amperios

Se muestra la pistola MIG Q400 S-Gun™ con cuello mediano que gira a 45° y gatillo estándar.



Pistolas Q200, Q300, Q400 son duraderas con capacidad industrial diseñadas para dar un rendimiento excepcional y comodo en las condisiones mas exigentes.

Tecnología Stay-Tite™

Los conectores de compresión del cable de alimentación de larga duración y los cuellos con amplias conexiones cónicas para pistolas con tecnología Stay-Tite™ se combinan para formar la base de la tecnología Stay-Tite™ de Bernard®. Esta tecnología garantiza una conductividad óptima para aumentar la consistencia de la soldadura y disminuir la salida de calor, al mismo tiempo que mejora la durabilidad del producto.

Echo con orgullo y sin compromiso en los **EE.UU.**

Clasificaciones de amperaje

Pistola	Ciclo de trabajo				Descripción
	100% NEMA	100% CE	60% CE	35% CE	
Q200	250	200	240	325	CO ₂ Gas
	n/a	175	200	240	80%AR20%CO ₂
Q300	350	320	370	470	CO ₂ Gas
	n/a	270	310	390	80%AR20%CO ₂
Q400	400	350	425	520	CO ₂ Gas
	n/a	285	350	440	80%AR20%CO ₂

No todas las pistolas son iguales.

Una pistola MIG debe ser durable, fácil de usar y debe estar personalizada para su aplicación específica. Con nuestras pistolas MIG, usted tiene el control: usted elige las opciones que necesita y nosotros construiremos una pistola duradera. Hasta enviamos la mayoría de nuestras pistolas dentro de las 24 horas.

Las puntas de contacto, las boquillas y los difusores Centerfire™ son fáciles de usar y de gran rendimiento - proporcionan mejores arranques de arco, menos salpicaduras y soldaduras más consistentes - y también duran hasta tres veces más que los de la competencia.

Los cuellos están disponibles en opciones fijas, giratorias y de múltiples longitudes para una accesibilidad óptima a la hora de soldar y para mejorar el confort del operador. Los cuellos giratorios se cambian sin herramientas.

El revestimiento intermedio patentado permite el cambio y el reemplazo rápido del cuello sólo en las áreas del revestimiento que se desgastan y obstruyen con mayor frecuencia para reducir la cantidad de tiempo que la pistola está desconectada y para minimizar el inventario.

Los revestimientos tienen un proceso de bobinado patentado de uso interno que mejora el rendimiento de la alimentación del alambre, y están probados al 100 por ciento para garantizar la alimentación del alambre más eficaz de la industria.

Cable de alimentación equipado con tecnología Stay-Tite™ y manguera de gas interna que resiste los retorcimientos, mejora el flujo de gas y la capacidad de alimentación.

El extremo posterior con un alivio de tensión rígido durable, y los enchufes directos fácilmente intercambiables y los conductores del gatillo se conectan a los alimentadores de alambre y a las máquinas de los principales fabricantes y permiten un mantenimiento simple.

Bernard®

Una compañía de Illinois Tool Works
449 West Corning Road, Box 667
Beecher, Illinois 60401 USA

Teléfono: (800) 946-2281 (únicamente en los EE.UU.)

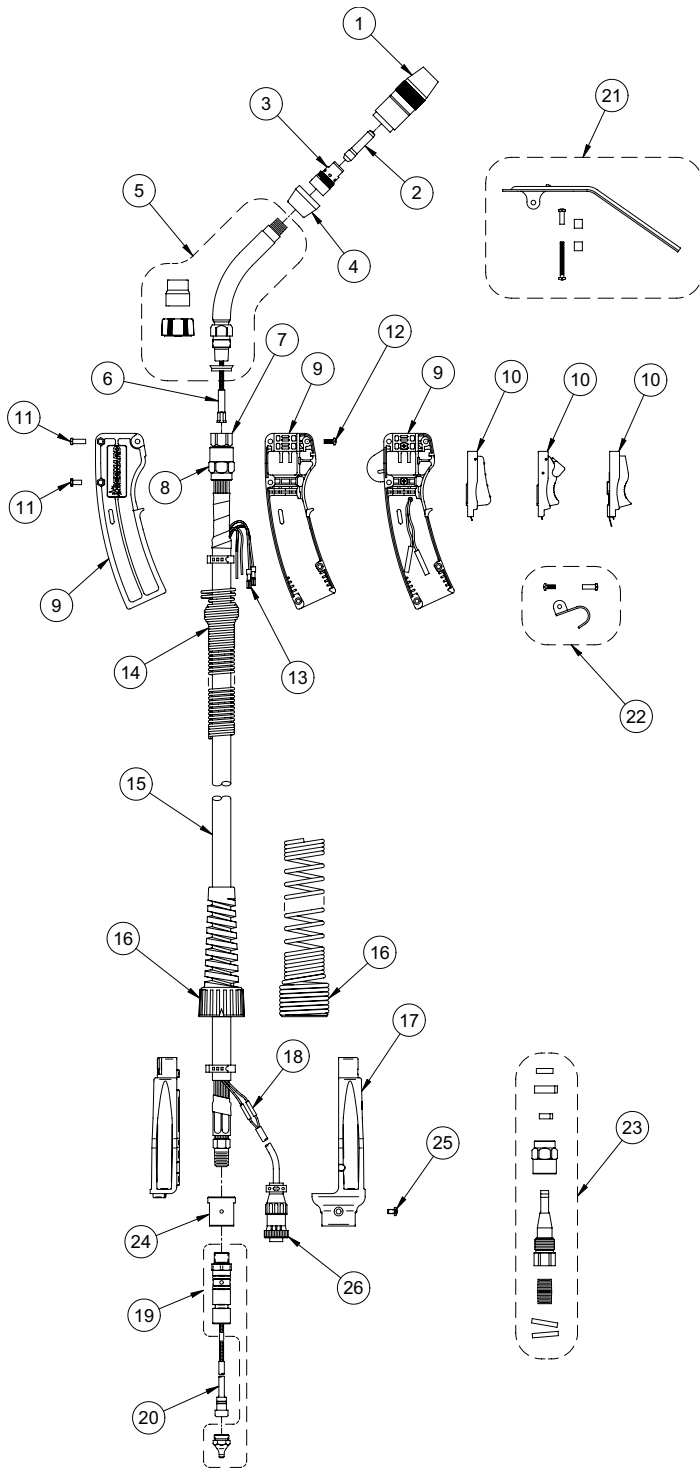
708-946-2281 (fuera de los EE.UU.)

Fax: 708-946-6726

Para obtener más información, visítenos en BernardWelds.com



Replacement Parts List



Artículo	No.de parte Q200	No.de parte Q300	No.de parte Q400	Descripción
1	Consulte hoja de Centerfire			Ensamble de la boquilla
2	Consulte hoja de Centerfire			Punta de contacto
3	Consulte hoja de Centerfire			Difusor de gas
4	Consulte hoja de Centerfire			Tapa
5	Consulte hoja de Cuellos			Cuello
6	Consulte hoja de Jump Liners			Revestimiento intermedio
7	4213B		4313B	Conector de extremo Stay-Tite™
8	4305		1540003	Tuerca cónica Stay-Tite™
NS	4991		1520017	Abrazadera del conducto (2 Req'd)
NS	4823		4939	Abrazadera de la cubierta (2 Req'd)
9	1880155		1880198	Juego de mangos -gatillo estándar
				Juego de mango-gatillo de sujeción
				Juego de mango, gatillo double
	N/A		DSA-1	Juego de mango, D/S, gatillo estándar
10				Juego de mango, D/S, gatillo/sujeción
	5662			Gatillo, estándar
	5662L **			Gatillo, de sujeción
11	2690001			gatillo double proceso, 3 alambres (Con terminals aislados)
	4207			Sujetador Posterior (1 Req'd-Q200 & Q300) (5 Req'd - Q400)
	2030004		N/A	Sujetador Posterior-chico (4 Req'd)
12	4209			Tornillo de mango (5 Req'd)
13	2660001			Terminal, Quick Disconnect (2 Req'd)
14	N/A		2520042	resorte de mango
15				cable de reemplazo
	1060120	1060108	1060114	8' (2.44 m)
	1060121	1060109	1060115	10' (3.05 m)
	1060122	1060110	1060116	12' (3.66 m)
	1060123	1060111	1060117	15' (4.57 m)
	1060124	1060112	1060118	20' (6.10 m)
	1060125	1060113	1060119	25' (7.62 m)
	16	2520033		2520041
17				Juego de Alivio de tensión rígido <i>incluye mitades de parte superior e inferior</i>
	2520073			Alivio de tensión/ clavija de gas instalada (enchufe directo Bernard)
	2520069			Alivio de tensión (enchufe dir. Euro)
	2520066			Alivio de tensión (otros enchufes)
18	4932			Conector a tope (2 Req'd)
19	Consulte hoja de Enchufes Directos			Componentes para Enchufes Dir.
20	Consulte hoja de Liners			Liner
21	1880012			Juego de protector de calor (Incluye: protector, tornillos, fijadores, & espaciadores)
22	1790002			Juego de gancho para colgar (Incluye: gancho, tornillo, y fijador)
23	1982	1983Q	1984Q	Juego de reparación Stay-Tite™ †
24	1010027			Bloque de adaptador (No Req'd con Enchufes directos Bernard or Euro.)
25	W11127-002			Tornillo, alivio de tensión (No Req'd con enchufes Bernard)
26	GN2021			Enchufe eléctrico sin programación doble (No req'd con enchufes Bernard o Euro)
	20006A			Enchufe eléctrico sin programación doble (No req'd con enchufes Bernard o Euro)

*El juego de mangos 1880155 & 1880198 incluye mitades, tornillos y espaciadores. Juego de mangos DSA-1 incluye mitades, tornillos, espaciadores, interruptor eléctrico, y protector

**Patentado Pendiente

† El juego de reparación de la parte posterior de la tuerca cónica 1982, 1983Q y 1984Q incluye incluye la abrazadera de la cubierta, la abrazadera del conducto, la tuerca cónica, el conector de extremo, la boquilla, el espaciador y los conectores a tope.

