

# Shortstub®

## Accesorio para soldaduras MIG

Emitido Enero 2008 • Índice No. SPEC SS 1.2

40B Shortstub®



Shortstub® de Bernard mantuvo su diseño de eficacia comprobada a lo largo del tiempo durante décadas.

### Rendimiento de eficiencia comprobada a lo largo del tiempo.

Nuestros accesorios para soldaduras manuales ofrecen una alta calidad con una amplia variedad de estilos, tamaños y capacidades para mejorar sus aplicaciones de soldaduras.

Los electrodos pueden utilizarse a una pulgada del cabezal de alto impacto y de gran calor comparado con las tres pulgadas usuales del electrodo que sobran cuando se utiliza un soporte típico tipo pinza.

Bernard Shortstub mejora enormemente la productividad porque está diseñado para una rápida y fácil instalación de los electrodos y está fabricado para durar con un cabezal reemplazable comprobadamente resistente a impactos, y a altas temperaturas.

Los modelos Shortstub de Bernard brindan una mayor vida útil porque el cabezal reemplazable puede pedirse por separado e instalarse rápidamente, eliminando la necesidad de efectuar un reemplazo total.

Más de 2000 libras de presión de agarre permiten que el electrodo se doble según la forma deseada para tener acceso a soldaduras difíciles.

### Especificaciones

| Capacidad                             | Tamaño del electrodo              | Peso            | Longitud         | Conexión del cable   | Terminal para cable |
|---------------------------------------|-----------------------------------|-----------------|------------------|--|---------------------|
| 400 Amps a 60% en un ciclo de trabajo | 1/16" - 1/4"<br>(1.6 mm - 6.4 mm) | 17oz<br>(481 g) | 8 3/4<br>(22 cm) | Modelo "B" tornillo de conexión de punta redondeada grande | 19/32"<br>(1.5 cm)  |

Echo con orgullo y sin compromiso en los **EE.UU.**

### Bernard®

Una compañía de Illinois Tool Works  
449 West Corning Road, Box 667  
Beecher, Illinois 60401 USA

Teléfono: (800) 946-2281 (únicamente en los EE.UU.)

708-946-2281 (fuera de los EE.UU.)

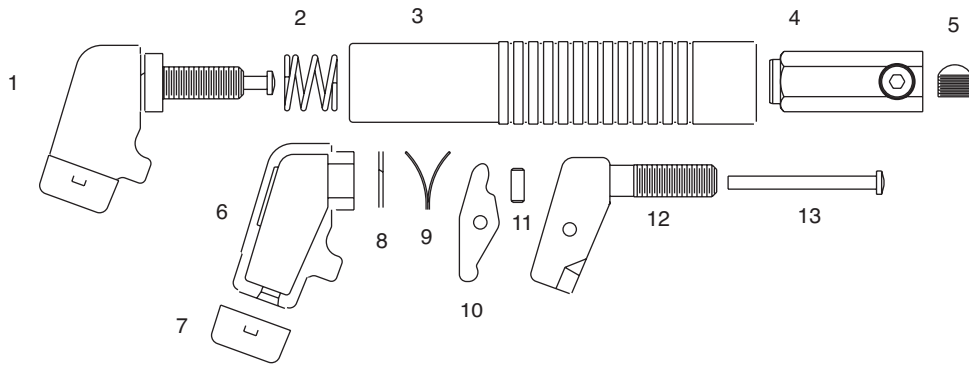
Fax: 708-946-6726

Para obtener más información, visítenos en [BernardWelds.com](http://BernardWelds.com)

**BERNARD®**

# Lista de repuestos

## 40B Shortstub®



|                              |     |                           |     |
|------------------------------|-----|---------------------------|-----|
| 1. Ensamble del cabezal      | K40 | 8. Anillo elástico        | SR4 |
| 2. Resorte espiral           | S5  | 9. Resorte en forma de V  | V4  |
| 3. Mango (moldeado)          | MH4 | 10. Mordaza               | J4  |
| 4. Cuerpo del conector       | B37 | 11. Clavija de la mordaza | JP4 |
| 5. Tornillo punta redondeada | B33 | 12. Cabezal               | H4  |
| 6. Aislante del cabezal(2)   | EL  | 13. Clavija de presión    | PP4 |
| 7. Cubierta                  | BB4 |                           |     |